

# Commémoration



## Millénaire de la bataille de Pontlevoy

1<sup>er</sup> Juillet 1016

-

06 Juillet 2016



# Présentation

## Contexte Historique :

Foulque Nerra III, comte d'Anjou et Eudes II de Blois se disputent la Touraine. C'est sur les terres de Pontlevoy, qu'ils s'affrontèrent le 6 juillet 1016

## Commémoration :

Porteurs de projet : La Mairie et l'association La Pontilivienne section « Bataille de Pontlevoy » constituées en comité de pilotage.

Date : Du vendredi 1er juillet 2016 au mercredi 06 juillet 2016

Lieux principaux : Abbaye de Pontlevoy et Champ de bataille

Qui ?

- Les administrations tel que Le Pays de la Vallée du Cher et du Romorantinais
- Des professionnels et semi-professionnels de l'Histoire Vivante
- Des Historiens
- Les associations de Pontlevoy et des communes alentours,
- Les artisans et commerçants
- Les bénévoles à titre individuel...

# Programmation prévue

Sur les 9 mois précédant l'événement

- Création et confection de costumes et décors
- Communication sur l'événement
- Organisation des ripailles
- Préparation et répétition du spectacle
- Recherche de sponsors ou mécénats
- Mise en place de la logistique
- Actions des écoles et structures jeunesse...



Vendredi 1<sup>er</sup> juillet 2016

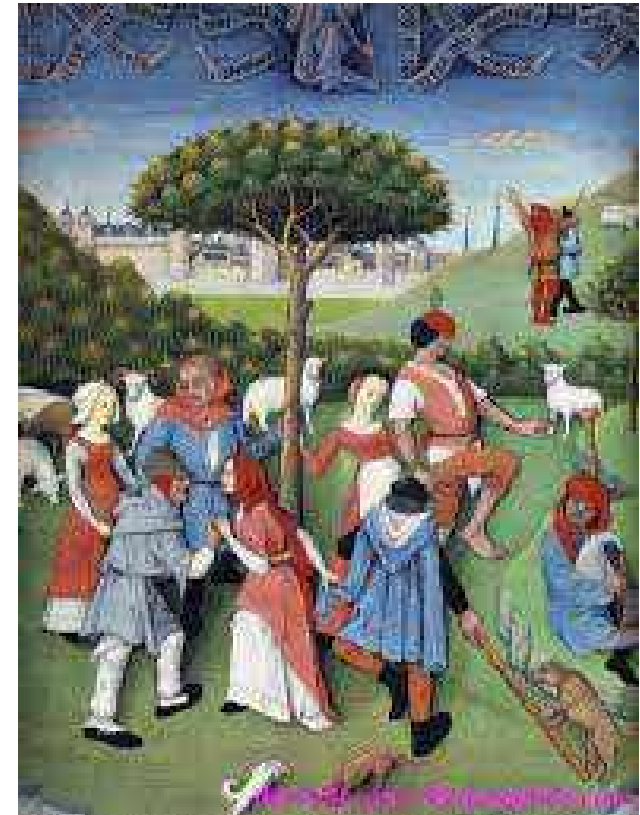
- Ouverture de la commémoration du millénaire de la bataille de Pontlevoy
- Inauguration de l'exposition des travaux historiques (associations et écoles)
- Concert : chants Grégoriens

Samedi 2 et dimanche 3 juillet 2016

- Inauguration officielle
- Animations et spectacles de rue
- Ripailles midi et soir
- Marché médiéval
- Théâtre sur l'Histoire de la bataille
- Campement de vie et militaire
- Campement des jeunes locaux
- Animations enfants et jeux médiévaux
- Artisans démonstrateurs avec ateliers participatifs
- Spectacle le soir

Lundi 04 juillet 2016

- Journée consacrée aux scolaires
- Colloque sur le XIème siècle
- Concert le soir
- Stages danses, calligraphie, art de vivre (qui dureront jusqu'au mardi)



**Mercredi 6 juillet 2016**

**Anniversaire du « Millénaire de la Bataille de Pontlevoy »**

- Repas tiré du panier
- Départ de 2 cortèges vers le champ de bataille
- Spectacle de reconstitution de la bataille
- Pose d'une plaque commémorative sur le site
- Clôture officielle de la commémoration



# La structure de l'organisation

## Le comité de pilotage

- Établit le scénario de l'événement
- Centralise toutes les actions des commissions et hors commissions
- Valide, modifie ou refuse les actions soumises
- S'occupe de l'aspect administratif et financier
- Répond aux besoins matériels, historiques,... des commissions



## Les commissions

Les commissions sont composées de personnes bénévoles qui agissent selon leurs capacités et leurs disponibilités.

- Division du travail par activité
- Personnes réunies par centre d'intérêt
- Un ou des référents par commission
- Les référents remontent les informations au comité de pilotage



# Les commissions



## Commission Finances, Subventions – Partenariats

Laurent **Bigo**, Sophie **Guillaud**, Hubert **Armand**

- Recherche de sponsors et proposition de réductions sur programme
- Proposition d'avantages dans les commerces pour les stagiaires du lundi et mardi (notamment hébergement et restauration).

## Commission temps forts (Spectacles – Théâtre)

Eric **Chabot**, Georges Marie **Chenu**, Frédéric **Billas**

- Figurants et acteurs pour les spectacles



## Commission communication :

Hubert Armand (relations avec les médias)

Joëlle Nouaille et Frédérique Joillivet (affiches, programmes, ...)

- Dépôt des affiches et flyers dans les commerces et associations de la région et au-delà
- Post (articles) sur les réseaux sociaux et du site Internet
- Photos, vidéos,... des préparatifs, des festivités,...
- Contact journalistique : TV, Radio, Presse



## Commission logistique

Hubert Armand, Christine Olivier

- Hébergement et restauration des acteurs professionnels, amateurs et bénévoles.
- Gestion de la salle mise à disposition des troupes (« loges »)
- Billetterie
- Propreté des sites
- Stand d'accueil des visiteurs – vente de programmes
- Gestion des parkings
- Plombier pour la mise en place des points d'eau
- Électricien pour l'équipement en électricité notamment du marché médiéval
- Montage et démontage des stands (des « locaux »), décors, etc...
- Encadrement des spectateurs





## Commission banquet - Ripailles

Loïc Jollivet, Joëlle Nouvelle, Laurent Bigot

- Service
- Cuisine
- Animations bénévoles
- Accueil des convives
- Prêt de plats, matériels
- Achalandage des stands

## Commission marché médiéval

Frédérique Jollivet, Joëlle Nouvelle

- Marquage des emplacements
- Accueil des artisans
- Commande et service des repas

## Commission sécurité

Jacky Ferrer, Laurent Bigot, Jean-Louis Benitault

- Constitution d'équipe pour la sécurité du site
- Sécurité du site pendant le spectacle
- Encadrement des marcheurs
- Sécurité routière





## Commission Décors

Loïc Jollivet, Jean-Louis Bernault, M. Pasquet

- Panneaux devanture des stands (en bois?)
- Panneau d'affichage pour la signalétique
- Objets de décoration des stands

## Commission costumes et accessoires

Sophie Guilbaud, Joëlle Mouaïba, Eric Chabot, Frédéric Pillias,  
Laurent Rigot, Loïc Jollivet

Récupération de tissus, cuirs, accessoires,...

Fabrication de costumes

Fabrication d'oriflammes, de tentures,...

Fabrication de cottes de mailles

Fabrication d'épées pour enfant





## Commission Jeunes et écoles

Frédérique Jollivet, Sophie Cunbaud, Joëlle Nouaille

Encadrement animations enfants sur le camp jeunes du samedi et dimanche  
Encadrement des jeux médiévaux

## Commission culturelle :

Joëlle Nouaille, Vincent Chesneau, Georges Marie Ghent, Christine Olivier

- Accueil des personnes ne parlant pas le français
- Contact des auteurs de livres médiévaux
- Mise en place des expositions

## Commission stages de danses, calligraphie, et art de vivre

Frédérique Jollivet, Joëlle Nouaille

- Accueils et informations des stagiaires (lundi et/ou mardi)

## Commission Concerts

Hubert Amand, Frédérique Jollivet

- Billetterie
- Accueil des spectateurs



# Questions - Réponses

**M**illénaire

de La

**B**ataille

de

**P**ontLevoy

# Vous avez une question ?

## Contactez un référent de la commission concernée



Laurent Bigot  
laurent-odile.bigot@wanadoo.fr  
06 08 32 70 75

Hubert Armand  
HubertArmand@aol.com  
07 61 18 92 20

Jean-Louis Berthaut  
jberthaut@wanadoo.fr  
06 81 79 22 75

Eric Chabot  
erick.nightmare@wanadoo.fr  
06 11 50 32 54

Frédéric Pillias  
cim41@sf.fr  
06 65 14 87 07

Joëlle Nouaille  
joelle.nouaille@wanadoo.fr  
06 07 96 48 39

Frédérique Jollivet  
fjollivet@festoyons.com  
06 14 43 66 95

Loïc Jollivet  
ljollivet@free.fr  
06 99 71 59 92

Sophie Cullbaud  
m1041@orange.fr  
02 54 32 33 01

Christine Olivier  
christineolivier2@orange.fr  
06 77 99 95 53

**Pour toutes autres questions - suggestions...**

**[contact@batailledepontlevoy.com](mailto:contact@batailledepontlevoy.com)**

**Frédérique JOLLIVET : 06 14 43 66 95**